



Unsere Gruppen

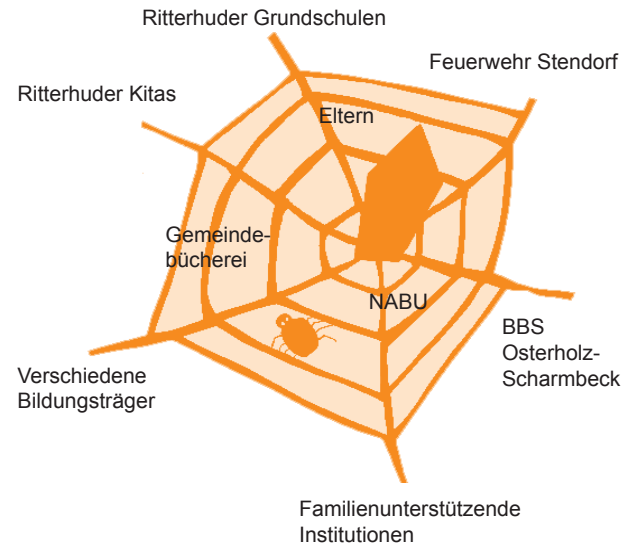
Für alle Gruppen wird ein Frühdienst von 7:30 bis 8:00 Uhr angeboten.

In unseren Krippengruppen werden jeweils 10 Kinder im Alter von 1 bis 3 Jahren betreut.

In der Eichhörnchengruppe bis 15:00 Uhr und in der Hamstergruppe bis 13:00 Uhr.

Unsere Kinder im Alter von 3 bis 6 Jahren werden in der Mäusebussardgruppe im Haus bis längstens 15:00 Uhr und der Löwenzahngruppe (Waldgruppe) bis längstens 13:00 Uhr betreut.

*Wir schaffen Übergänge
Voneinander
Miteinander
Gemeinsam*



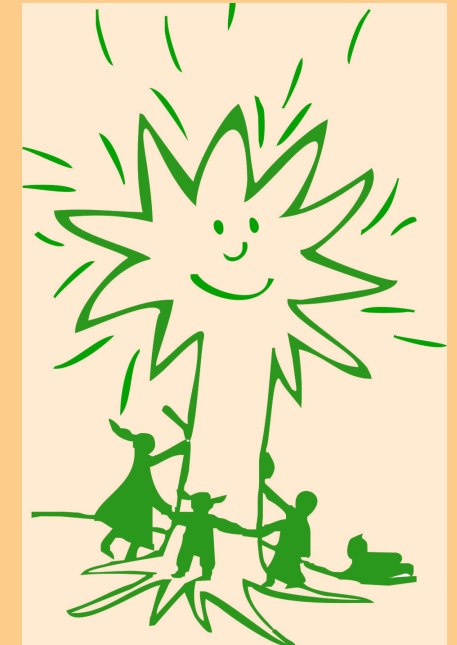
Schließzeiten

Die Kindertagesstätte ist in jedem Betreuungsjahr insgesamt 4 Wochen, davon 3 1/2 Wochen in den Sommerferien geschlossen. Innerhalb dieser Schließzeiten werden drei Fortbildungstage für die pädagogischen Fachkräfte durchgeführt. Die verbleibende Schließzeit erfolgt nach Absprache.

Stand: März 2020

Gemeinde Ritterhude Ortsteil Stendorf

Kindertagesstätte Stendorf



*Eine europäische
Gemeinde mit Zukunft*



Was uns wichtig ist

Wir möchten Kinder ermutigen mit Neugier, Forschergeist und viel Spaß auf die Reise zu gehen, um unsere Natur zu entdecken. Alle Kinder sind von Geburt an neugierig und interessiert. Sie möchten die Welt in ihren Zusammenhängen kennen und verstehen lernen.

Wir möchten einen Ort zum Wohlfühlen schaffen, an dem jedes Kind sich in seinem Tempo entwickeln kann.

Das Gras wächst nicht schneller, wenn man daran zieht. (Afrikanische Weisheit)

Unsere Krippengruppen

Wir verfügen über ein naturnahes Außengelände

Wir arbeiten wertschätzend mit den Eltern zusammen

Wir entdecken verschiedene Erlebnisräume



Wir lernen den Umgang mit der Natur und dem Straßenverkehr

Wir machen regelmäßige Spaziergänge



Unsere Mäusebussardgruppe

Wir sind eine Gemeinschaft

Wir fördern Bewegungsanlässe immer und überall

Wir gehen auf Wald- und Wiesen-Exkursionen

Wir stärken die sozialen Kompetenzen

Wir nehmen gemeinsame Mahlzeiten ein

Wir lernen mit allen Sinnen

Wir lernen spielerisch

Wir lassen die Kinder mitbestimmen (Partizipation)

Wir fördern die individuelle Entwicklung

Wir arbeiten eng mit den Eltern zusammen

Wir führen eine Entwicklungsdokumentation



Unsere Waldgruppe Löwenzahn

Wir lieben und schätzen die Natur

Wir lernen ganzheitlich

Wir leben intensiv unsere Sinne

Wir bieten viele Bewegungsanlässe

Wir helfen einander, nehmen Rücksicht, üben Verständnis, Geduld und Toleranz

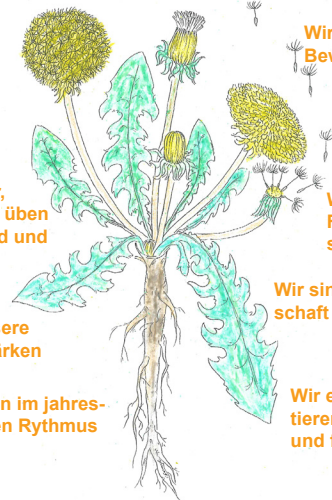
Wir haben viel Fantasie, können still sein

Wir entdecken unsere Interessen und Stärken

Wir sind eine Gemeinschaft Kinder ~ Eltern

Wir leben im jahreszeitlichen Rythmus

Wir experimentieren, entdecken und forschen



Kindertagesstätte Stendorf

Leiterin Jutta Henze-Uhlemann
 Stellvertretende Leiterin Alicia Ortiz
 Habichthorster Straße 1
 27721 Ritterhude
 0421 631261
 kita-stendorf@ritterhude.de

In Trägerschaft der Gemeinde Ritterhude
 Anerkannte Einsatzstelle im Bundesfreiwilligendienst